

發文方式：郵寄

檔 號：

保存年限：

瑞銀證券投資信託股份有限公司 函

地址：110412臺北市信義區松仁路7號5樓

承辦人：張乃文

電話：02-87586940

電子信箱：naiwen.chang@ubs.com

受文者：各銷售機構

發文日期：中華民國112年12月20日

發文字號：瑞信字第1120000114號

速別：普通件

密等及解密條件或保密期限：

附件：

主旨：瑞銀盧森堡系列基金合併事宜，如說明。

說明：

一、Credit Suisse Supertrends Fund - Credit Suisse Wealth Funds 1將於113年1月30日併入瑞銀（盧森堡）全球多元關鍵趨勢基金(美元)（美元）（以下簡稱「存續子基金」）。

若存續子基金之投資人不同意本次基金合併，可於113年1月22日交易截止時間前免費辦理贖回。

二、詳情請參閱附件一股東通知函中譯本及附件二金融監督管理委員會基金合併核准函(待補)。

三、存續子基金名稱及ISIN列表：

(一)瑞銀（盧森堡）全球多元關鍵趨勢基金（美元）：

LU1323610961

(二)瑞銀（盧森堡）盧森堡)全球多元關鍵趨勢基金（美元）I-A1（累積）：LU1599408454

(三)瑞銀（盧森堡）盧森堡)全球多元關鍵趨勢基金（美元）（歐元避險）：LU1323611001

正本：鉅亨證券投資顧問股份有限公司、永豐商業銀行股份有限公司、法商法國巴黎銀行台北分公司、高雄銀行股份有限公司、板信商業銀行股份有限公司、國泰綜合證券股份有限公司、彰化商業銀行股份有限公司、中國信託商業銀行股份有限公



裝

訂

線

司、國泰世華商業銀行股份有限公司、星展(台灣)商業銀行股份有限公司、玉山商業銀行股份有限公司、安泰商業銀行股份有限公司、中租證券投資顧問股份有限公司、第一商業銀行股份有限公司、富邦綜合證券股份有限公司、復華證券投資信託股份有限公司、基富通證券股份有限公司、華南商業銀行股份有限公司、兆豐國際商業銀行股份有限公司、野村證券投資信託股份有限公司、王道商業銀行股份有限公司、渣打國際商業銀行股份有限公司、上海商業儲蓄銀行股份有限公司、陽信商業銀行股份有限公司、台中商業銀行股份有限公司、合作金庫商業銀行、台北富邦商業銀行股份有限公司、台新國際商業銀行股份有限公司、新加坡商瑞銀證券股份有限公司台北分公司、瑞士商瑞士銀行股份有限公司台北分公司、元大證券股份有限公司、各銷售機構、臺灣銀行股份有限公司信託部、台新綜合證券股份有限公司、凱基證券股份有限公司、安聯人壽保險股份有限公司、法商法國巴黎人壽保險股份有限公司台灣分公司、國泰人壽保險股份有限公司、遠雄人壽保險事業股份有限公司、第一金人壽保險股份有限公司、富邦人壽保險股份有限公司、宏泰人壽保險股份有限公司、南山人壽保險股份有限公司、保誠人壽保險股份有限公司、新光人壽保險股份有限公司、台灣人壽保險股份有限公司、合作金庫人壽保險股份有限公司、全球人壽保險股份有限公司、各壽險公司、安達國際人壽保險股份有限公司、國泰證券投資信託股份有限公司

副本：鉅亨證券投資顧問股份有限公司 財務行政部、永豐商業銀行股份有限公司 理財商品部、法商法國巴黎銀行台北分公司財富管理部、高雄商業銀行股份有限公司 信託部、板信商業銀行股份有限公司財富管理部、國泰綜合證券股份有限公司國際金融部、彰化商業銀行股份有限公司 信託處商品科、中國信託商業銀行股份有限公司 信託部、國泰世華商業銀行股份有限公司信託部境外基金經辦、國泰世華商業銀行股份有限公司財管部、星展(台灣)商業銀行股份有限公司財富管理部、星展(台灣)商業銀行股份有限公司信託部、玉山商業銀行股份有限公司信託部、玉山商業銀行股份有限公司財管部、安泰商業銀行股份有限公司 信託作業科、中租證券投資顧問股份有限公司 境外基金經辦、第一商業銀行股份有限公司信託部、富邦綜合證券股份有限公司 財務結算部、富邦綜合證券股份有限公司 財富管理部、復華證券投資信託股份有限公司 產品發展部、基富通證券股份有限公司基金事務部、華南商業銀行股份有限公司 信託部、匯豐(台灣)商業銀行股份有限公司財富管理部、兆豐國際商業銀行股份有限公司信託部、野村證券投資信託股份有限公司 總務部收發文、王道商業銀行股份有限公司數位理財部產品企劃科、渣打國際商業銀行股份有限公司信託部、渣打國際商業銀行股份有限公司信託服務作業組、上海商業儲蓄銀行股份有限公司 信託部、陽信商業銀行股份有限公司信託部、臺灣中小企業銀行股份有限公司信託部基金經辦、台中商業銀行股份有限公司財富管理部商品行銷科、合作金庫商業銀行信託部基金經辦、台北富邦商業銀行股份有限公司存投商品處基金暨股權類商品科、台北富邦商業銀行股份有限公司信託部基金作業科、台新商業銀行股份有限公司 理財商品處 投資產品部一組、新加坡商瑞銀證券股份有限公司台北分公司Advisory&Sales(A&S)、瑞士商瑞士銀行股份有限公司台北分公司Advisory&Sales(A&S)、元大證券股份有限公司財富管理部、安聯人壽保險股份有限公司投資部、法商法國巴黎人壽保險股份有限公司台灣分公司投資型商品行政部、國泰人壽保險股份有限公司投資型商品部管理一科、遠雄人壽保險事業股份有限公司證券投資部、第一金人壽保險股份有限公司投資部、富邦人壽保險股份有限公司商品行銷部投資型企劃科、宏泰人壽保險股份有限公司經營企劃部商品企劃科、南山人壽保險股份有限公司商品發展部、保誠人壽保險股份有限公司商品行銷部、新光人壽保險股份有限公司總務勞安部文書檔案課、台灣人壽保險股份有限公司商品二部、合作金庫人壽保險股份有限公司投資型商品行政部、全球人壽保險股份有限公司投連商品行政處、國泰證券投資信託股份有限公司交易一部



總經理 王心如



瑞銀(盧森堡)全球多元關鍵趨勢基金(美元) (下稱「存續子基金」)

股東通知函

請立即閱覽本通知函之內容

如您對本通知函內容有任何問題，請洽獨立專業人士之意見

2023 年 12 月 20 日

親愛的股東：

存續 UCITS 之董事會(下稱「董事會」)，已決議使存續子基金依 2010 年 12 月 17 日集合投資計劃法第 1 條第 20 項第 a 款，吸收合併 Credit Suisse Supertrends Fund -Credit Suisse Wealth Funds 1(可變資本投資公司)(下稱「消滅子基金」)。Credit Suisse Wealth Funds 1(可變資本投資公司)(下稱「消滅 UCITS」)係依盧森堡大公國法規設立、存續之公司，其註冊辦公室位於 5, Jean Monnet, L-2180, Grand Duchy of Luxembourg，在盧森堡公司登記處(RCS)登記號為 B 219340。本合併生效日為 2024 年 1 月 30 日(下稱「生效日」)。

本通知函旨在提供本預計合併的相關資訊。如您對於本通知函知內容有任何疑問，請聯繫您的財務顧問。本合併可能影響您的稅務負擔。股東應自行聯繫自己的稅務顧問以尋求與合併相關的稅務意見。

以下用字若有未於此部分定義者，均與存續 UCITS 之公開說明書中為相同定義。

1. 重要事項與時程

- 1.1 本合併於生效日在存續子基金、消滅子基金之間及對第三人終局生效。
- 1.2 在生效日，消滅子基金所有資產與負債均移轉與存續子基金。
- 1.3 本合併無須召集股東常會決議通過。
2. 存續子基金股東如不同意本合併，有權於 2024 年 1 月 22 日(含)前，請求贖回其股份，或轉換其持分為其他不受本合併影響之存續 UCITS 之子基金相同或不同級別之股份，無須任何贖回及轉換費用(由存續子基金所保留用於處理減資的相關成本除外)。就此，可參下述第 7 部分(有關本合併之股東權利)。
3. 存續子基金持分之申購、贖回與(或)轉換，均不受影響，如下述第 8 部分(程序事項)所述。
 - 3.1 其他有關本合併之程序事項，請參下述第 8 部分(程序事項)。
 - 3.2 本合併已經金融監督委員會(下稱「CSSF」)核准。
 - 3.3 以下時程表統整本合併重要階段：

通知期間	2023 年 12 月 20 日至 2024 年 1 月 22 日
最後淨資產日	2024 年 1 月 29 日
生效日	2024 年 1 月 30 日*
換股比例計算基準日	生效日，以截至最後淨資產日之淨資產計算

*或由董事會決定並通知消滅子基金股東的其他較晚日期，惟須滿足以下條件：(1)經 CSSF 核准；(2)通知期間 30 日曆天(如適用)及額外 5 個工作日屆滿；(3)存續子基金已在所有消滅子基金已銷售或註冊銷售地註冊。若董事會核定一個較晚的生效日，其亦可依其認為合適之方式，相應調整本時程表中其他項目。

4. 本合併背景及考量

董事會決議進行本合併，係為股東利益著想且係立基於以下考量。存續子基金與消滅子基金均為主題股票型子基金，有相似投資目標，即辨識與多年社會趨勢相關的長期投資機會，例如以下主題：全球人口增長、人口老化趨勢與都市化增長趨勢等。二基金均仰賴研究投入，於瑞銀併購瑞士信貸後，可整合研究投入，與瑞銀核心策略相符。即使目前二基金在單一投資標的層面上僅有低度重疊，在相同的資產級別、相似的投資目標，及相同的研究投入下，維持兩個獨立的瑞銀集團基金並非長期有效率的資產配置，故提案將消滅子基金併入存續子基金中。存續子基金將會因資產池顯著成長而獲益，故董事會認為本合併對消滅子基金與存續子基金之股東均有利。存續子基金之基金投資策略不因本合併而有變化。

5. 本合併對存續子基金股東之影響

存續子基金很有可能受惠於受管理資產之顯著成長。

本合併拘束所有未依下述第 7 部分（有關本合併之股東權利）所定時程內行使贖回權或轉換權之存續子基金股東（均免相關費用）。

消滅子基金之投資經理人（即 Credit Suisse AG）與存續子基金之投資經理人合意，為確保本合併所移轉之資產組合與存續子基金投資策略相符，將於消滅子基金股份暫停申購、轉換、贖回期間（即 2024 年 1 月 22 日至 2024 年 1 月 26 日）出售基金名下多數資產。於此期間，毋庸受到投資規則與投資限制之拘束。消滅子基金之資產組合將部分變賣，變賣所得現金與剩餘資產於生效日移轉至存續子基金名下。

6. 評價資產與負債之標準

為計算換股比例，將依存續子基金之章程及公開說明書中所列計算淨資產之規則，決定存續子基金資產及負債之價值。

7. 有關本合併之股東權利

不同意本合併之存續子基金股東，有權於本通知函所載之日後至少 30 個日曆天期間，依相應淨資產價值請求贖回其存續子基金股份，或轉換其存續子基金股份為其他不受本合併影響之存續 UCITS 之子基金相同或不同級別之股份，無須任何贖回或轉換費用（由存續子基金所保留用於處理減資的相關成本除外）。

所有累計收益、股利、應收收益均會納入消滅子基金淨資產價值之計算中，且會作為合併之一部分移轉予存續子基金。

8. 程序部分

8.1 本合併之完成無須股東會投票決議通過。

8.2 合併之確認

每個存續子基金股東均會收到確認合併已完成之通知。

8.3 UCITS 子基金註冊

消滅子基金已受通知將可於所有存續子基金已獲授權或已受通知可銷售其持分之會員國內銷售其持分。

8.4 主管機關之審核

本合併已經 CSSF（即於盧森堡監管存續 UCITS 之主管機關）審核。

9. 本合併之成本

瑞銀資產管理瑞士股份有限公司(UBS Asset Management Switzerland AG)負擔與本合併之準備及完成有關之法律、顧問及行政之成本與費用。此外，為保護存續子基金之投資人權益，被吸收合併進存續子基金之資產若超過存續子基金公開說明書所提到之「擺動定價」之適用門檻，將適用該公開說明書所提到之「擺動定價」。

10. 稅務負擔

本合併將消滅子基金合併進存續子基金，會對股東產生稅務層面之影響。股東對本合併於其個人稅務規劃上之影響應洽其專業顧問。

11. 其他資訊

11.1 合併報告

受委任處理本合併事項之 PricewaterhouseCoopers (根據盧森堡大公國的法律組織 Société cooperative, 設址於 2, rue Gerhard Mercator, L-2182 Luxembourg, Grand Duchy of Luxembourg), 將準備本合併相關報告, 包含以下事項之認證:

- a) 為計算換股比例而評價資產與負債價值之標準;
- b) 換股比例之計算方式;
- c) 最終得出之換股比例。

涉及項目 a 及 b 的合併報告須置於存續 UCITS 之註冊辦公室, 存續子基金之股東及 CSSF 自 2023 年 12 月 20 日起可免費請求閱覽。

11.2 其他可閱覽資訊

自 2023 年 12 月 20 日起, 存續子基金之股東可免費請求閱覽以下置於存續 UCITS 註冊辦公室之文件:

- a) 由董事會擬定、包含本合併相關詳細資訊之合併案架構一般條款, 其中包括換股比例之計算方式 (下稱「合併案架構一般條款」);
- b) 存續 UCITS 之保管銀行聲明其已認證上述合併案架構一般條款遵守 2010 年 12 月 17 日集合投資計劃法相關規範及公司章程;
- c) 存續 UCITS 之公開說明書;
- d) 存續子基金之重要投資人資訊文件;

11.3 投資人個人資料處理

截至 2022 年 3 月 14 日, 存續 UCITS 及瑞銀基金管理(盧森堡)股份有限公司, 及受其委託之人, 會依個人資料保護告知 (請見 <https://www.ubs.com/global/en/legal/privacy/luxembourg.html>) 處理投資人之個人資料 (個人資料之定義依歐洲議會及歐盟理事會於 2016 年 4 月 27 日通過之保護自然人個人資料處理與資料自由流通第 2016/679 號規則, 即 **GDPR**)。股東可於消滅子基金之註冊辦公室 (位於 5, rue Jean Monnet, L-2180 Luxembourg, Grand Duchy of Luxembourg) 及存續子基金之註冊辦公室 (位於 33A, Avenue J.F. Kennedy, L-1855, Grand Duchy of Luxembourg) 取得與本合併有關之其他資訊。

本合併案已於 2023 年 12 月 1 日送請金融監督管理委員會 (下稱「金管會」) 核准, 刻正辦理審核程序中, 惟已於 2023 年 12 月 11 日取得盧森堡金融監督委員會之許可。本通知係配合境外基金機構訂定之全球統一公告日先行辦理, 最終仍應經金管會核准。

如您對本合併尚有任何問題, 請聯繫您的財務顧問或存續 UCITS 之註冊辦公室。

謹啟

董事會

檔 號：

保存年限：

金融監督管理委員會 函

地址：22041新北市板橋區縣民大道2段7號1
8樓

承辦人：黃小姐

電話：02-87735100分機7265

傳真：02-87734154

受文者：瑞銀證券投資信託股份有限公司（代表人殷雷先生）

發文日期：中華民國112年12月29日

發文字號：金管證投字第1120364190號

速別：普通件

密等及解密條件或保密期限：

附件：

主旨：所請貴公司總代理之「瑞銀（盧森堡）全球多元關鍵趨勢基金（美元）」擬與 Credit Suisse Wealth Funds 1-Credit Suisse Supertrends Fund」境外基金合併，並以「瑞銀（盧森堡）全球多元關鍵趨勢基金（美元）」為存續基金一案，同意照辦，並請依說明辦理，請查照。

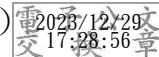
說明：

一、依據境外基金管理辦法第12條第6項規定及貴公司112年12月1日瑞銀信字第102號函及112年12月14日、12月15日、12月19日補正資料辦理。

二、請依境外基金管理辦法第12條第6項規定，於事實發生日起3日內經由本會指定之資訊傳輸系統（www.fundclear.com.tw）公告。

正本：瑞銀證券投資信託股份有限公司（代表人殷雷先生）

副本：中央銀行外匯局、中華民國證券投資信託暨顧問商業同業公會（代表人劉宗聖先生）、臺灣集中保管結算所股份有限公司（代表人林丙輝先生）



裝

訂

線